

**NORME FRANÇAISE
HOMOLOGUÉE**

MATÉRIEL DE TRANSPORT FERROVIAIRE
Frein à air comprimé et conduites d'air
Raccord d'accouplement de 25 mm

NF
F 11-016
Octobre 1981

Dimensions en millimètres

AVANT-PROPOS

Le raccord d'accouplement, défini par cette norme, est en harmonie avec les prescriptions de la fiche 541-1 du code UIC (Union Internationale des Chemins de fer *) : « Prescriptions concernant la construction des différents organes de freins ».

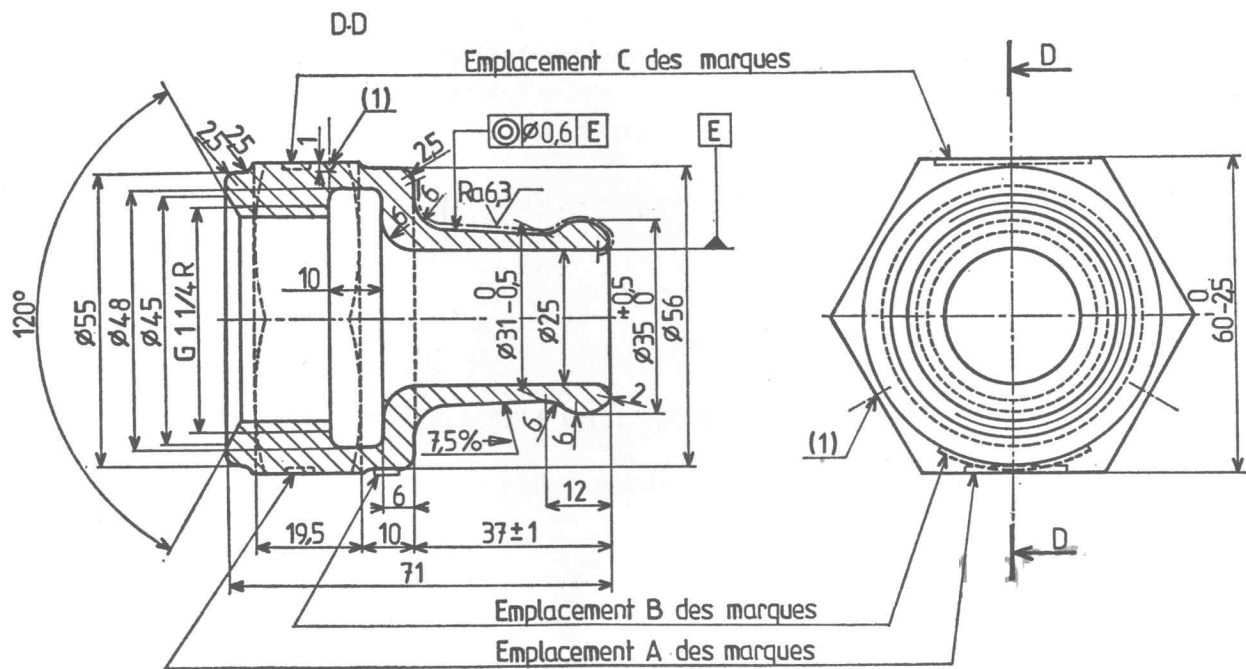
1. OBJET ET DOMAINE D'APPLICATION

La présente norme définit le raccord d'accouplement de 25 mm, destiné à fixer :
— soit un accouplement de 25 mm, constitué par un seul ensemble de pièces inséparables,
— soit un demi-accouplement de 25 mm, défini par la norme NF F 11-017, sur la conduite générale de frein automatique et sur la conduite principale des véhicules ferroviaires.

2. DÉSIGNATION

Le raccord d'accouplement de 25 mm (diamètre de passage), se désigne :
« Raccord d'accouplement de 25, NF F 11-016 ».

3. CARACTÉRISTIQUES DIMENSIONNELLES



(1) : 3 repères répartis à 120°.

Ces repères sont facultatifs. Ils positionnent la fin du filetage.

Note : Le profil de la queue à olive du raccord d'accouplement est identique à celui de la queue à olive des têtes d'accouplement définies par les normes NF F 11-013 et NF F 11-015.

* UIC : 14, rue Jean-Rey, 75015 Paris.

Homologuée au J.O.
du 30 septembre 1981
Pour prendre effet
le 18 octobre 1981

1^{er} Tirage

Reproduction interdite

RAILWAY TRANSPORT EQUIPMENT
Compressed-air brake and air pipes
25 mm brake-hose connecting nipple

EISENBAHN-TRANSPORTMATERIAL
Druckluftbremse und Luftleitungen
25 mm Bremsschlauchstutzen